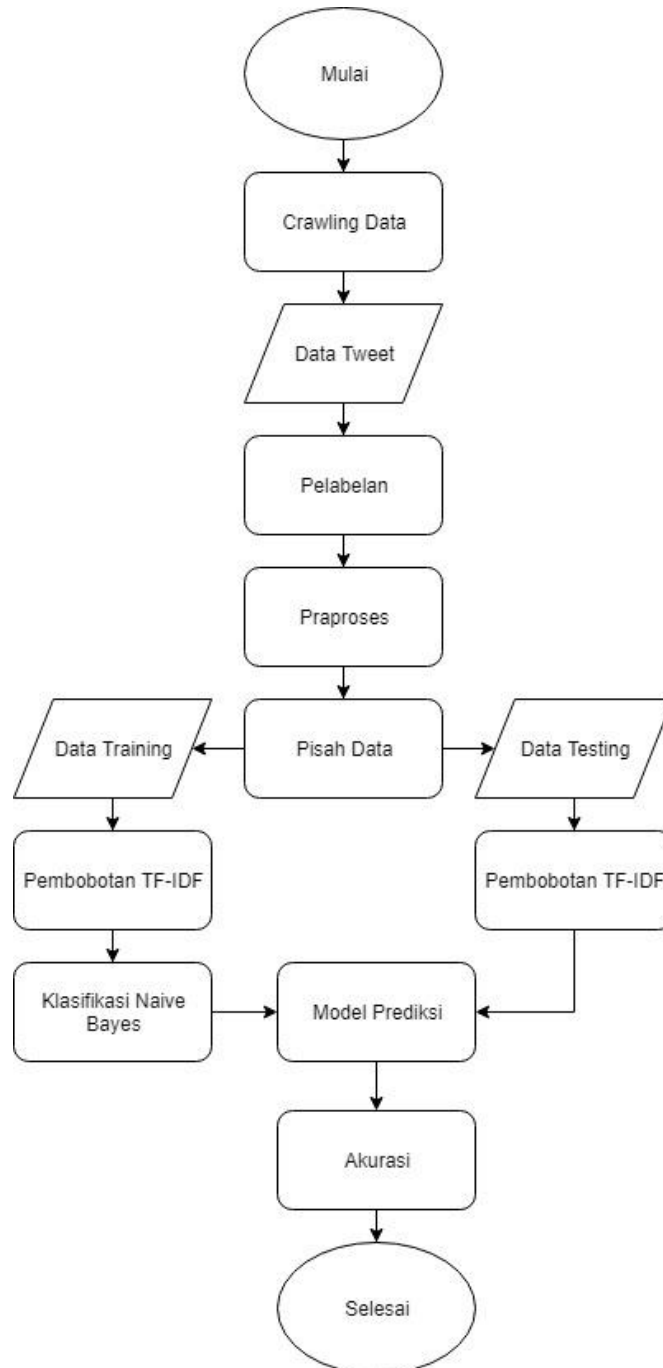


2 Sistem Klasifikasi Naïve Bayes

Dilakukan perancangan sistem yang akan dibangun untuk mengklasifikasi menggunakan metode Naïve Bayes dan pembobotan TF-IDF. Data yang digunakan adalah dari postingan tweets pengguna *Twitter* yang didapatkan melalui crawling data menggunakan API *Twitter*.



Gambar 1. Alur Sistem prediksi Trending Topik